

FOCUS-ON PROUDLY PRESENTS



# FOCUS-1

TO SIMPLIFY PROCESS

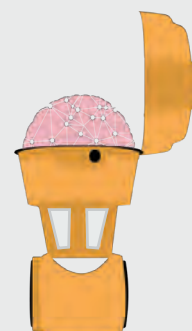


VERDENS FØRSTE  
SMARTE MÅLE-VENTIL  
for prosessindustrien

- MENGDEMÅLING
- TRYKTMÅLING
- TEMPERATURMÅLING
- DIAGNOSELØSNINGER



reddot winner 2020  
industrial design





## VERDENS FØRSTE AUTONOME REGULERINGSVENTIL

To ulike selskaper slo sammen smarte hoder. Resultatet ble oppsiktsvekkende. De har laget et nytt produkt som revolusjonerer markedet for reguleringsventiler. Sammen har de skapt verdens første autonome reguleringsventil, FOCUS-1, med innebygd mengde-, trykk og temperaturmåling. Vi har tatt en prat med aktørene Matek-Samson og KROHNE Instrumentation som sammen dannet fellesforetaket (Joint Venture) FOCUS-ON VoF.

Daglig leder Magnus Bjerva i Matek-Samson forteller om samarbeidet. – Istedenfor å finne opp kruttet på nytt har man teamet opp to selskaper som på hver sin side kan sitt fagfelt til fingerspissene.

– Vi kunne dermed kombinere den kvaliteten Samson har med kontrollventiler og styring med KROHNE sin presisjon og prinsipper innen måleverden. Prinsippene er velkjente, og komponentene i denne nye modulen er velutprøvd godt befestede produkter. Det er kombinasjonen, databehandlingen og algoritmen internt i modulen som er unikt her.

KROHNE's Eivind Omarhaug supplerer med å fortelle videre om selve modulen.

– Det er ikke bare en sammensetning av de ulike måleinstrumentene og ventilen som er løsningen, men også hvordan man får dette til å fungere så godt sammen i ventilhuset. Ser du inn i en reguleringsventil så kan man forstå at det ikke er lett å oppnå gode målebetingelser der, sier han. Det er en kjensgjerning at stabil og nøyaktig mengdemåling ofte er sett på som utfordrende og krever gode tekniske løsninger og riktig montasje. På toppen av dette har denne samme kompakte konstruksjon og byggeledd som en standard ventil.

**Hvem er det som trenger dette produktet?**

– Kort fortalt vil FOCUS-1 kunne benyttes i de fleste applikasjoner med væsker som beveger seg i rør, og det skal både måles og reguleres. Det gjelder vann og avløp, oljeindustrien og all prosessindustri. Det er egentlig ingen

begrensninger sier Omarhaug.

Bjerva sier det er mulighetene som finnes i selve noden som definerer hva man kan bruke den til. Her har en mengdemåling, trykk, temperatur, regulator og et reguleringselement. Dette kan man få til med andre produkter i dag, men da med fire-fem ulike komponenter. Her får man alt i en. Da er det egentlig bare fantasien som setter grenser på hvordan man kan bruke den. Den passer for nye og eksisterende installasjoner der man har en væskestrøm.

**Fortell litt om sikkerhetsaspektet og den digitale tvillingen**

Omarhaug sier det fine er at den kan lære seg selv å regulere og holde et gitt settpunkt. Dette er essensen i en reguleringsløype. For å holde settpunktet stabilt må man måle verdier hele tiden. Når det kommer til en FOCUS-1 har man alle sensorer integrert i selve enheten. Den kan styres og avleses lokalt fra telefon, nettbrett eller via kontrollrommet.

– I FOCUS-1 har vi mengdemåling, trykk, temperatur før og etter ventilen, deretter reguleringsventilen i midten. Skulle en av disse sensorene feile på et tidspunkt, så har vi kontinuerlig avlesing av data som fungerer som en digital tvilling, slik at man har en redundans i målte verdier. Du vil aldri få en sensorfeil som forårsaker stans i prosessen, men uforstyrret produksjon og en oppklarende feilmelding som forteller hva som har skjedd og hvordan handle, forteller han.



Salgssjef i KROHNE Eivind Omarhaug (t.v) sammen med Forretningsutvikler for Focus-On Juan Keuzenkamp og daglig leder i Matek-Samson, Magnus Bjerva (t.h)

### FOCUS-1 – KORT FORTALT

- Tilgjengelig i DN50, DN80 og DN100
- Integrrert mengdemåler, kontrollventil, trykk- og temperaturmåling.
- Reduserer antallkomponenter og mulige lekkasjepunkter
- Revolusjonerende kontroll- og diagnoseløsninger



FOCUS ON

A SAMSON & KROHNE COMPANY

**KROHNE**

**SAMSON**