



## Ihre Kontaktdaten

Anrede:	<input type="text"/>	Straße:	<input type="text"/>
Name:	<input type="text"/>	PLZ, Ort:	<input type="text"/>
Firma:	<input type="text"/>	Land:	<input type="text"/>
Kunden-Nr.:	<input type="text"/>	E-Mail:	<input type="text"/>
		Telefon:	<input type="text"/>

## Ersatzteile bestellen

Auf den nachfolgenden Seiten sind die Ersatzteile des Typs 3251 aufgeführt.

Das vorliegende Dokument kann für die Bestellung von Ersatzteilen verwendet werden:

1. Kontaktdaten und Geräteinformationen ausfüllen.
2. Menge der gewünschten Ersatzteile in der Ersatzteilliste eingeben.
3. Bestellanfrage mit der Schaltfläche [Formular senden] in E-Mail verschieben.
4. Ggf. weitere Informationen (z. B. Rechnung, Bilder) an die E-Mail anhängen.
5. E-Mail an [spareparts-de@samsongroup.com](mailto:spareparts-de@samsongroup.com) versenden.

**Entweder**

Varianten-ID:

**oder**

Auftragsnummer:

Auftragsposition:

**oder Angaben gemäß Typenschild**

(Beschreibung des aktuell gültiges Typenschilds  
vgl. ► EB 8051)

Typenbezeichnung:	3251
Werkstoff:	
Nennweite:	
Nenndruck:	
Durchflusskoeffizient:	
Kennlinie:	
Sitz-Kegel-Abdichtung:	
Sitzcode:	
Druckentlastung:	
Strömungsteiler/AC-Garnitur::	
Ausführung	Standardoberteil mit Isolierteil mit Balgteil
Technische Anwendung	NACE Sauerstoff Technische Gase Chlor

Formular  
senden

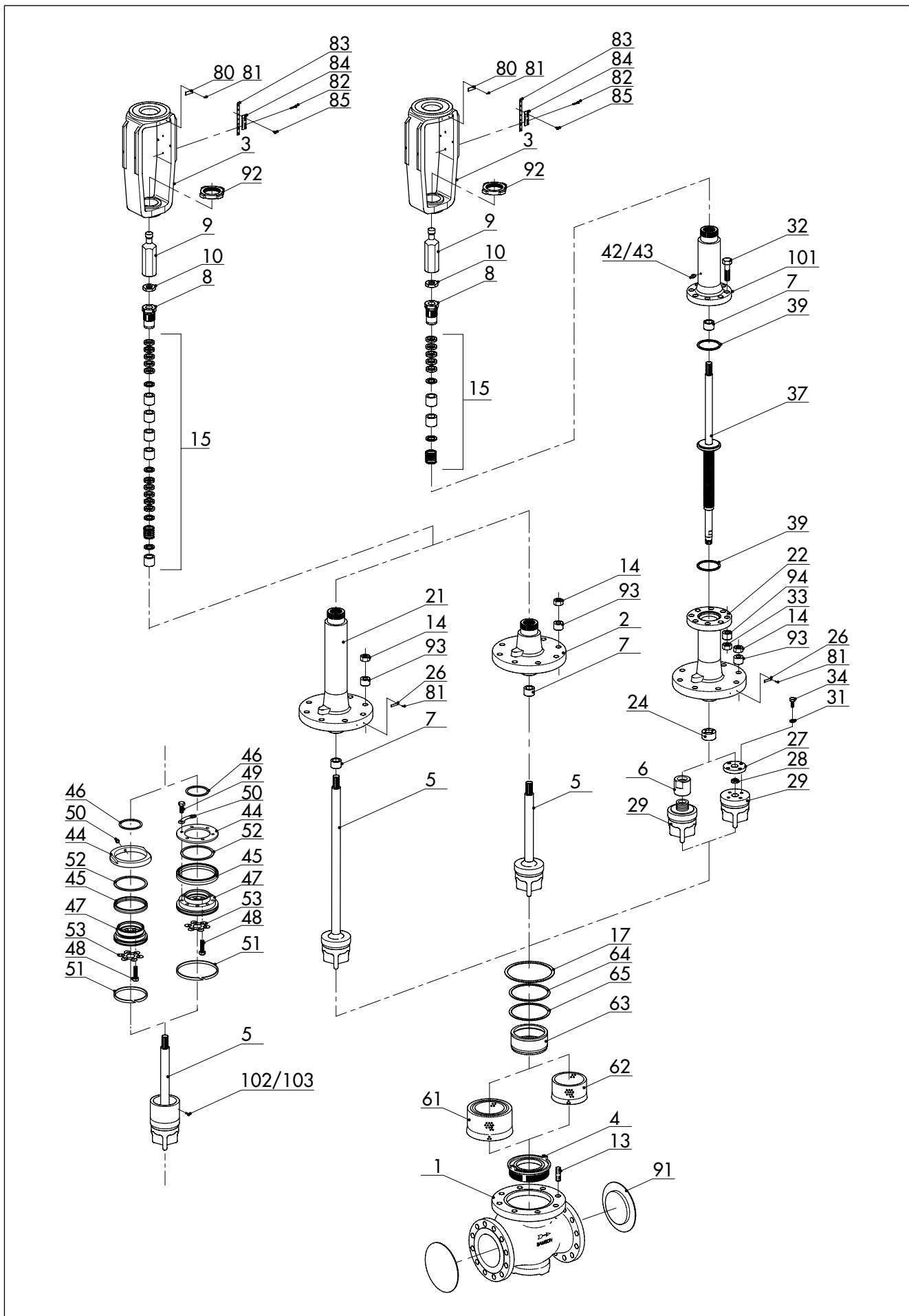
Formular  
drucken

Formular  
zurücksetzen

Ausgabe November 2022

**Ersatzteilliste**

**EL 8051**



Ersatzteil-Nr.		Wird von SAMSON ausgefüllt:	
		Menge	Sachnummer
1	Gehäuse		
2	Flansch		
3	Joch		
4	<b>Sitz</b>		
5	<b>Kegel (mit Kegelstange)</b>		
6	Balgmutter		
7	Führungsbuchse		
8	<b>Gewindebuchse (Packungsmutter)</b>		
9	Kupplungsmutter		
10	Kontermutter		
13	Stehbolzen		
14	Gehäusemutter		
15	<b>Packung vollständig</b>		
17	<b>Flachdichtung (Gehäusedichtung)</b>		
21	Isolierteil		
22	Balgteil		
24	Führungsbuchse		
26	Schild (Balg- oder Isolierteil)		
27	Flansch		
28	Klemmring		
29	<b>Kegel für Balgausführung</b>		
30	<b>Sicherungsscheiben</b>		
31	Scheibe		
32	Schraube		
33	Mutter		
34	Schraube		
37	<b>Kegelstange mit Abdichtungsmetallbalg</b>		
39	<b>Dichtung</b>		
42	Verschlusschraube		
43	Flachdichtring		
44	Ring/Ringmutter <sup>1)</sup>		
45	<b>Manschette <sup>1)</sup></b>		
46	<b>Dichtung <sup>1)</sup></b>		
47	Träger <sup>1)</sup>		

Ersatzteil-Nr.		Wird von SAMSON ausgefüllt:	
		Menge	Sachnummer
48	Sechskantschraube <sup>1)</sup>		
49	Sechskantschraube <sup>1)</sup>		
50	Sicherung <sup>1)</sup>		
51	Führung <sup>1)</sup> (mehrere Führungen nur bei Ausführung mit Graphitdichtring)		
52	Ring <sup>1)</sup> (nur bei Ausführung mit Graphitdichtring)		
53	Sicherungsring <sup>1)</sup>		
61	<b>Strömungsteiler ST 2 <sup>2)</sup></b>		
62	<b>Strömungsteiler ST 1 oder ST 3 <sup>2)</sup></b>		
63	Ring <sup>2)</sup>		
64	<b>Flachdichtring <sup>2)</sup></b>		
65	<b>Flachdichtring <sup>2)</sup></b>		
80	Typenschild		
81	Kerbnagel		
82	Schraube		
83	Lasche		
84	Hubschild		
85	Schraube		
91	Schutzkappen		
92	Schlagmutter		
93	Dehnhülse		
94	Dehnhülse <sup>3)</sup>		
101	Balgdeckel		
102	Sicherungsring <sup>1)</sup> (nur bei Balgausführung)		
103	Schraube <sup>1)</sup>		

<sup>1)</sup> Ausführung mit Druckentlastung

<sup>2)</sup> Ausführung mit Strömungsteiler

<sup>3)</sup> nur für DN 15 bis 150

Technische Änderungen vorbehalten.